



**КОМИТЕТ ИМУЩЕСТВЕННЫХ ОТНОШЕНИЙ
АДМИНИСТРАЦИИ ПЕРМСКОГО МУНИЦИПАЛЬНОГО ОКРУГА**

РЕШЕНИЕ

о размещении объектов № 78

Пермский край
Пермский округ

19.01.2024

Комитет имущественных отношений администрации Пермского муниципального округа разрешает Публичному акционерному обществу «Россети Урал» (ИНН 6671163413, ОГРН 1056604000970, почтовый адрес: 620026, г. Екатеринбург, ул. Мамина Сибиряка, д. 140)

размещение объекта: «Строительство ВЛ 0,4 кВ с установкой ПУ для электроснабжения с. Троица (4500087367)(Авродов А.З.)»

на землях муниципальной собственности

на срок бессрочно

Местоположение: Пермский край, Пермский муниципальный округ, с. Троица, Лазурный проулок

Приложение: схема предполагаемых к использованию земель или земельных участков.

Особые условия использования:

1) При установке опор электросетевого хозяйства учесть параметры ширины проезда улично-дорожной сети, во избежание сужения полосы отвода дороги. Установить опоры на расстоянии не более 2 метров от границ земельного участка.

2) При условии получения разрешения на производство земляных работ.

Заместитель председателя комитета


(подпись, печать)


М.В. Королева

Схема предполагаемых к использованию земель или части земельного участка

Объект: "Строительство ВЛ 0,4 кВ с установкой ПУ для электроснабжения с. Троица (4500087367) (Авродов А.З.)"

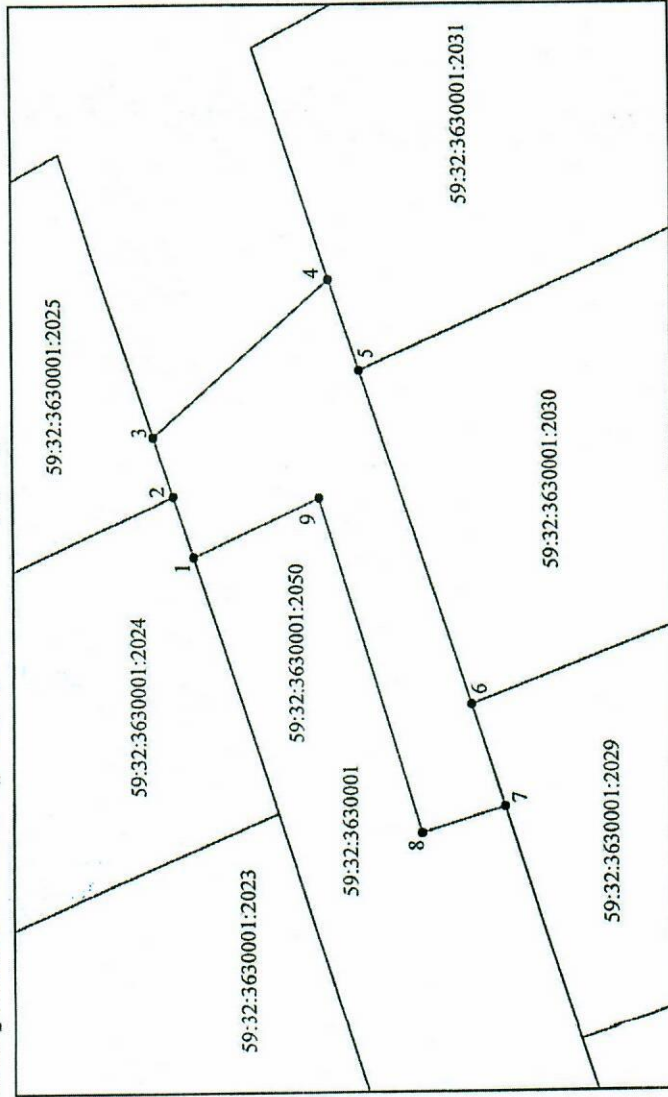
Местоположение: Пермский край, Пермский муниципальный округ, с. Троица, Лазурный проулок

Площадь земель или части земельного участка, кв. м.: 307

Категория земель: Земли населенных пунктов

Вид разрешенного использования земельного участка:

Цель использования: Под объекты инженерного оборудования электроснабжения (Строительство ВЛ 0,4 кВ с установкой ПУ для электроснабжения с. Троица (4500087367) (Авродов А.З.))



1:500

Условные обозначения:

- предполагаемые к использованию земли;
- существующая часть границы, имеющаяся в ЕГРН сведения о которой достаточны для определения ее местоположения;
- граница кадастрового квартала;
- характеристная точка границы испрашиваемого земельного участка;
- границы зон, с особыми условиями использования территории внесенные в ЕГРН;

Описание границ смежных землепользователей:

- от точки 1 до точки 2 по границе земельного участка с кадастровым номером 59:32:3630001:2024;
- от точки 2 до точки 3 по границе земельного участка с кадастровым номером 59:32:3630001:2025;
- от точки 3 до точки 4 по территории земельного участка с кадастровым номером 59:32:3630001:2050;
- от точки 4 до точки 5 по границе земельного участка с кадастровым номером 59:32:3630001:2031;
- от точки 5 до точки 6 по границе земельного участка с кадастровым номером 59:32:3630001:2030;
- от точки 6 до точки 7 по границе земельного участка с кадастровым номером 59:32:3630001:2029;
- от точки 7 до точки 1 по территории земельного участка с кадастровым номером 59:32:3630001:2050

| Обозначение характерных точек границ | Координаты МСК-59, Зона 2, М. | |
|--|----------------------------------|------------|
| | X | Y |
| 1 | 516216,89 | 2263516,87 |
| 2 | 516218,26 | 2263521,01 |
| 3 | 516219,63 | 2263525,15 |
| 4 | 516207,43 | 2263536,05 |
| 5 | 516205,33 | 2263529,71 |
| 6 | 516197,71 | 2263506,67 |
| 7 | 516195,41 | 2263499,72 |
| 8 | 516201,14 | 2263497,96 |
| 9 | 516208,15 | 2263520,86 |
| 1 | 516216,89 | 2263516,87 |

Заявитель: _____

А.З. Авродов